

## 제11장 기업의 사회적 책임

### <CONTENTS>

- CSR의 개념
- 관점에 따른 CSR의 대상 범위
- CSR의 활동 내용과 CSR 주체
- 사회공헌 활동의 유형
- 사회책임투자(Socially Responsible Investment, SRI)
- 사회적 기업

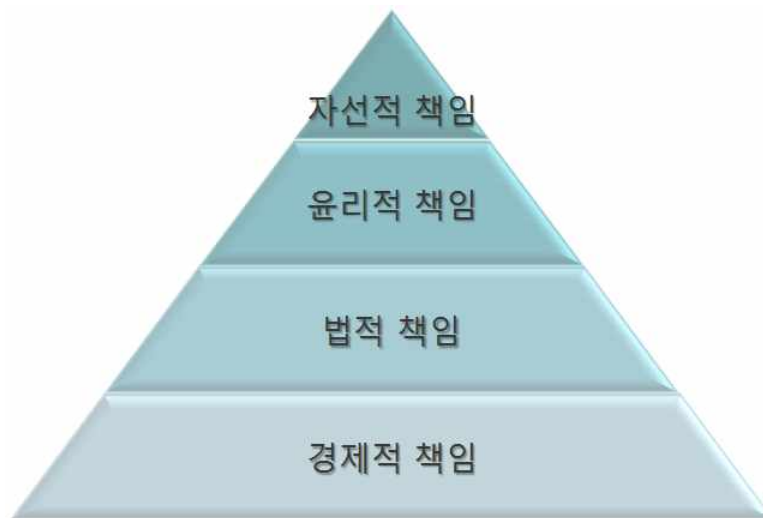
## ■ CSR의 개념

### ○ CSR의 확산

- 근래 들어서 기업들은 CSR을 경영전략 수립의 필수요소로 인식
- CSR 활동을 통해 자사의 지속적인 성장을 도모
- 세계화 흐름과 더불어 CSR에 대한 글로벌 기업들의 선도적 활동, 국제기구 및 정부기관의 다양한 지원, 시민 조직의 적극적인 참여로 확산

### ○ Carroll의 CSR 피라미드 모형

- 경제적 책임(Economic Responsibilities)
  - 사회가 필요로 하는 제품생산 및 서비스제공을 통해 지속적으로 이윤을 창출해야 하는 책임
  - 가장 기본적인 기업의 사회적 책임
- 법적 책임(Legal Responsibilities)
  - 이윤 창출의 활동과정에서 법을 준수해야 하는 책임
  - 경제적 책임과 더불어 기업이 준수해야 하는 필수적 책임
- 윤리적 책임(Ethical Responsibilities)
  - 옳고, 정당하고, 공정한 경영 활동을 강조하는 책임
  - 기업의 필수적인 책임은 아니지만, 사회적으로 통용되는 윤리적/도덕적 기준을 준수하여 정당성을 확보하기 위해 필요
- 자선적 책임(Philanthropic Responsibilities)
  - 올바른 기업시민(corporate citizen)으로서의 기업 역할을 강조하는 책임
  - 윤리적 책임과 마찬가지로 필수적인 책임이 아님
  - 앞의 세 가지 책임을 모두 준수하고 더 나아가 지역 사회에 기업 이윤을 나눌 수 있는 활동을 수행

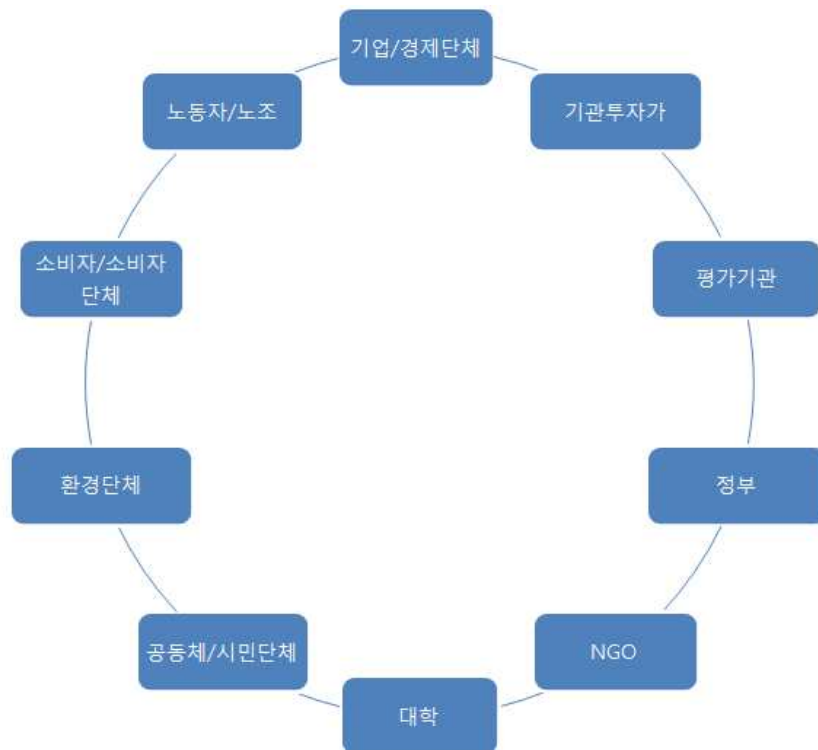


## ■ 관점에 따른 CSR의 대상 범위

- 주주 중심의 관점
  - 기업의 CSR 활동 대상이 경제적 권한을 갖고 있는 주주에게로 한정되어야 한다는 관점이며, 다시 말해 주주의 이윤을 향상시킬 수 있는 범위 내로 한정
  - 기업의 사회적 책임을 법의 준수와 세금 납부로 제한
- 이해관계자 중심의 관점
  - CSR활동 대상을 사회적 권한을 갖고 있는 이해관계자들까지 확대해야 한다는 관점
- 사회구성원 관점
  - 일반 개인처럼 기업도 사회의 구성원으로 책임과 의무를 다해야 한다고 보는 관점
  - 다른 사회구성원들에게 도움을 주고, 사회적인 요구에 적극적으로 부응하는 기업의 책임 강조

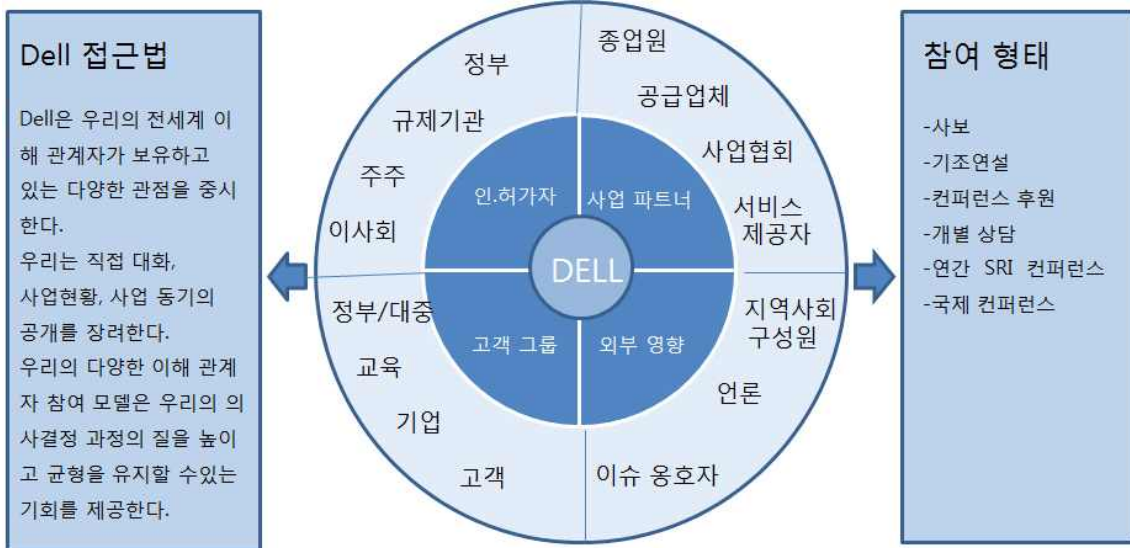
## ■ CSR의 활동 내용과 CSR 주체

- 주주에 대한 책임 - 장기적인 기업 가치 향상을 도모하는 책임
- 직원에 대한 책임 - 고용 보장, 산재 보상 등을 통해 직원들에게 안정감 있는 업무 환경을 제공하고, 직장 생활을 통해 자아실현을 이룰 수 있도록 지원해야 하는 책임
- 고객에 대한 책임 - 고객이 필요로 하는 제품/서비스를 제공해야 하는 책임
- 정부에 대한 책임 - 법규를 준수하고 납세의 의무를 성실히 이행해야 하는 책임
- 시민 사회에 대한 책임 - 이윤의 일정부분을 지역 사회로 환원하는 등 사회 발전에 기여해야 하는 책임



[그림1] 다중 이해관계자

출처. 다니모토 간지(2004). 기업의 사회적 책임, CSR 경영. 김재현(역). 서울: 시대의 창.

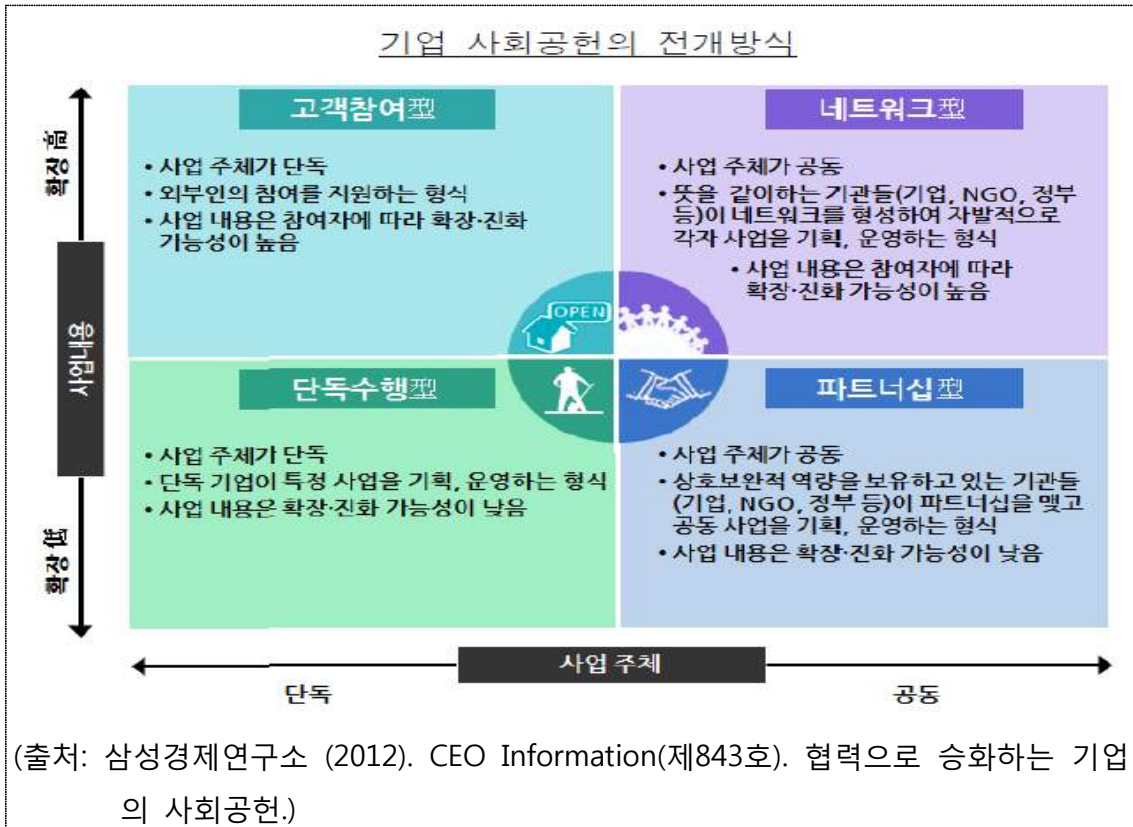


[그림2] Dell 사의 이해관계자 모형

출처. Epstein, M. J. (2008). *Making sustainability work: Best practices in managing and measuring corporate social, environmental, and economic impacts*. San Francisco, CA: Berrett-Koehler.

## ■ 사회공헌 활동의 유형

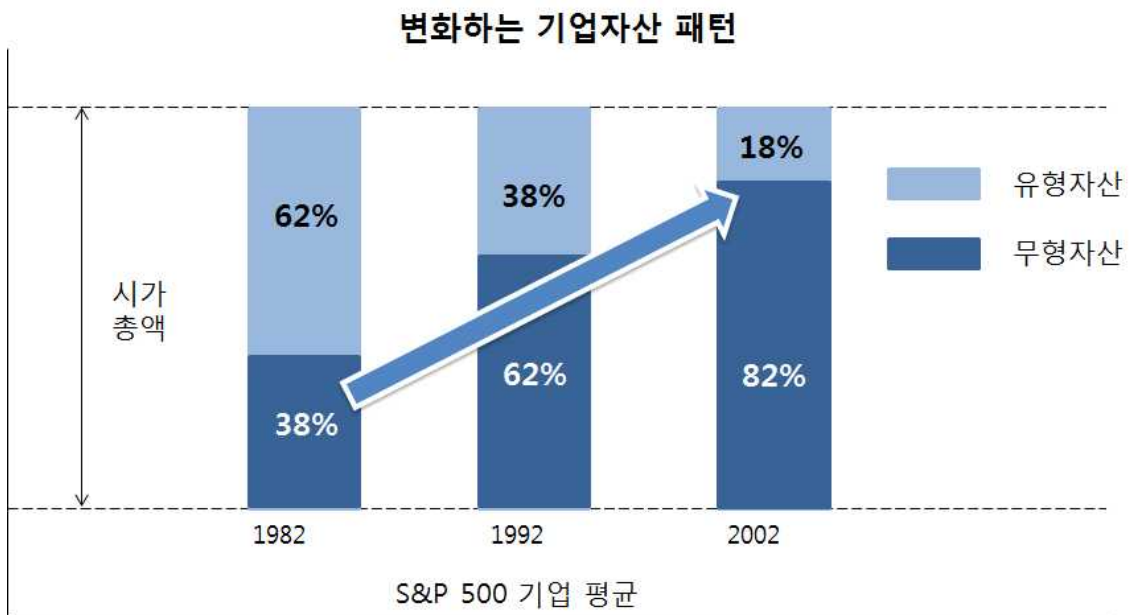
- 무작위선택형(random selection)
  - 자선 활동이나 기부 활동 중심의 초기 단계의 사회공헌 활동
  - 기업 실적에 영향을 받고 예산집행과 홍보가 목적
- 전략연계형(strategically coordinated)
  - 기업의 전문지식 및 경험을 활용하는 사회공헌활동
  - 중장기적으로 기업이미지 제고와 잠재고객 확대가 목적
  - 전문 비영리기관과의 협력을 통해 진행하는 것이 일반적
- 공공연계형(publicly coordinated)
  - 기업이 직접적으로 얻게 되는 이득을 고려하지 않은 채 수행하는 사회공헌활동
  - 여러 기업들이 공동으로 참여
  - 기업이 속한 사회의 당면하고 주요한 사회적 문제 해결이 목적



- <사례> 기업 사회공헌활동 예시**
- 사회공헌활동은 단순한 현금 기부에서 탈피해 사회적 혁신 지향으로 변신 중
  - KT의 그린나눔
    - 동강에 복원된 전통가옥은 동강 환경지킴이의 상징이 되어 청소년의 환경교육의 장으로 활용
  - 포스코의 대학생봉사단 Beyond
    - 포스코는 베트남과 몽골에 청년 봉사단을 파견하여, 소외 계층에게 IT 교육과 한글 교육, 레크리에이션 등을 실시
  - 삼성증권 청소년 경제증권교실
    - 2005년부터 사회복지법인 아이들과 미래와 파트너십을 이루어 사회복지기관 및 시설 등 경제교육을 필요로 하는 비영리기관에 임직원 대학생 경제교육 강사를 파견하여 무상으로 경제교육을 지원
- (출처: 각 사 2011 지속가능경영보고서).

## ■ 사회책임투자(Socially Responsible Investment, SRI)

- 의미: 기업투자의 기준으로 기업의 사회적, 환경적, 윤리적 사항에 대한 성과도 함께 고려하는 투자 행태
- SRI의 세 가지 유형
  - 스크리닝(screening): 기업의 CSR 활동을 고려하여 투자 대상을 선택, 네거티브 스크리닝과 포지티브 스크리닝 방식
  - 주주행동(shareholder advocacy): 주주로서 투자한 기업의 CSR에 관한 사항에 대해 의견을 제안하고 결의, 경영에 영향을 줄 수 있는 직접적인 방법을 통해 기업의 지속가능성을 향상
  - 지역사회 투자(community investment): 저소득 소외 계층 커뮤니티의 발전을 위한 소액금융이나 벤처자본 등의 제공



산업화 시대의 자산요소

- 기계 및 장비
- 설비 인프라
- 재고자산



지식정보화 시대의 자산요소

- 인력 및 지식자본
- 혁신역량 및 연구개발 능력
- 명성, 이해관계자 대응, 브랜드가치

[그림3] 기업자산 패턴의 변화

출처. 류영재(2010). 한국형 사회책임투자. 서울: 홍성사.

## ■ 사회적 기업

- '사회적 목적 + 경제적 목적' 동시 추구
  - 취약계층에게 일자리나 사회서비스 등을 제공하는 사회적 목적을 추구하고, 이를 위해 수익창출 등의 영업활동을 수행하는 조직
- 비영리조직과 영리기업의 중간 형태
- 1983년 그라민 은행이 효시
- 1990년대 유럽에서 조직된 '사회적 협동조합', '사회적 목적회사', '사회적 창안 협동조합' 등이 발전하여 오늘날에는 사회적 기업 형태로 나타남
- 2007년 '사회적기업육성법' 시행
  - 사회적 기업에 대한 인식 확산 및 공감대 형성
  - 정부 차원에서 사회적 기업을 육성하고 국가 전체의 복지 수준 향상을 도모
- 사회적 기업의 인증 조건
  - 사회적 목적 실현에 부합 여부를 고려
    - 일자리와 사회서비스를 취약계층에게 제공하는지 여부를 고려
  - 이윤 발생시 3분의2 이상을 사회적 목적을 위하여 사용
  - 서비스 수혜자, 근로자 등 이해관계자들이 참여하는 민주적 의사결정구조