



fourteenth edition

MARKETING

Michael J. Etzel | Bruce J. Walker | William J. Stanton



제12장 가격결정

이 장의 목표

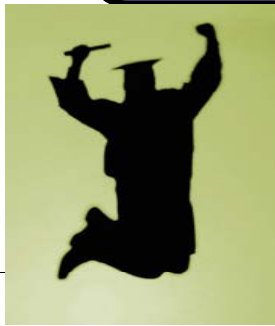
- 가격의 의미
- 가격의 중요성
- 가격과 가치간의 관계
- 가격설정 목표
- 가격결정에 영향을 미치는 요인
- 생산 및 마케팅비용
- 가격결정 접근방법
- 손익분기점 분석

가격의 의미

회비

임금

수업료



가격이란?
어떤 제품을 획득하는데
필요한 화폐의 양 또는
효용을 갖고 있는
다른 제품

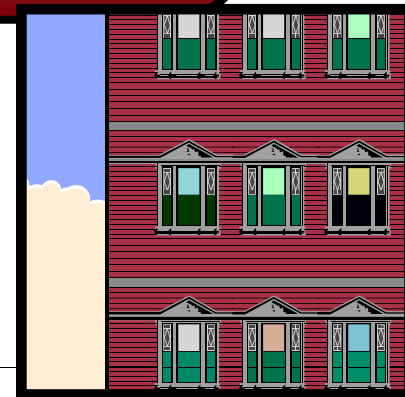
이자

수수료

임대료

보증금

운임



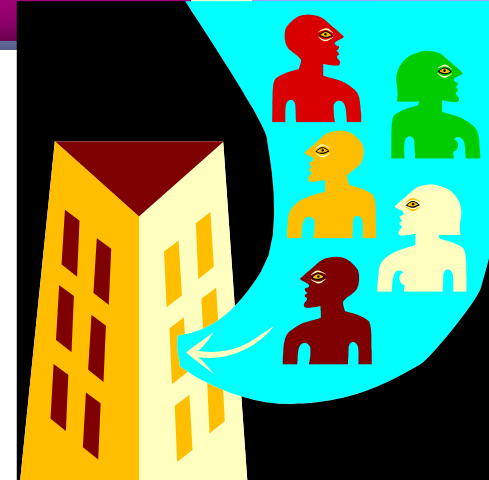
가치

$$\text{가치} = \frac{\text{효익}}{\text{가격} + \text{발생비용}}$$

가격의 중요성



국가경제

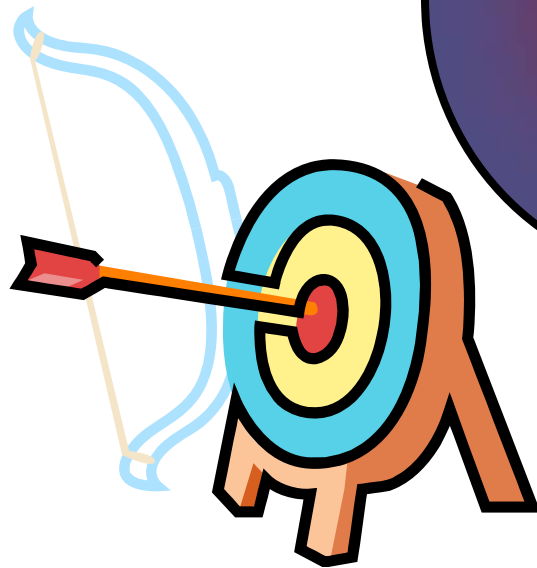


기업



고객

가격설정목표: 이윤지향적 목표

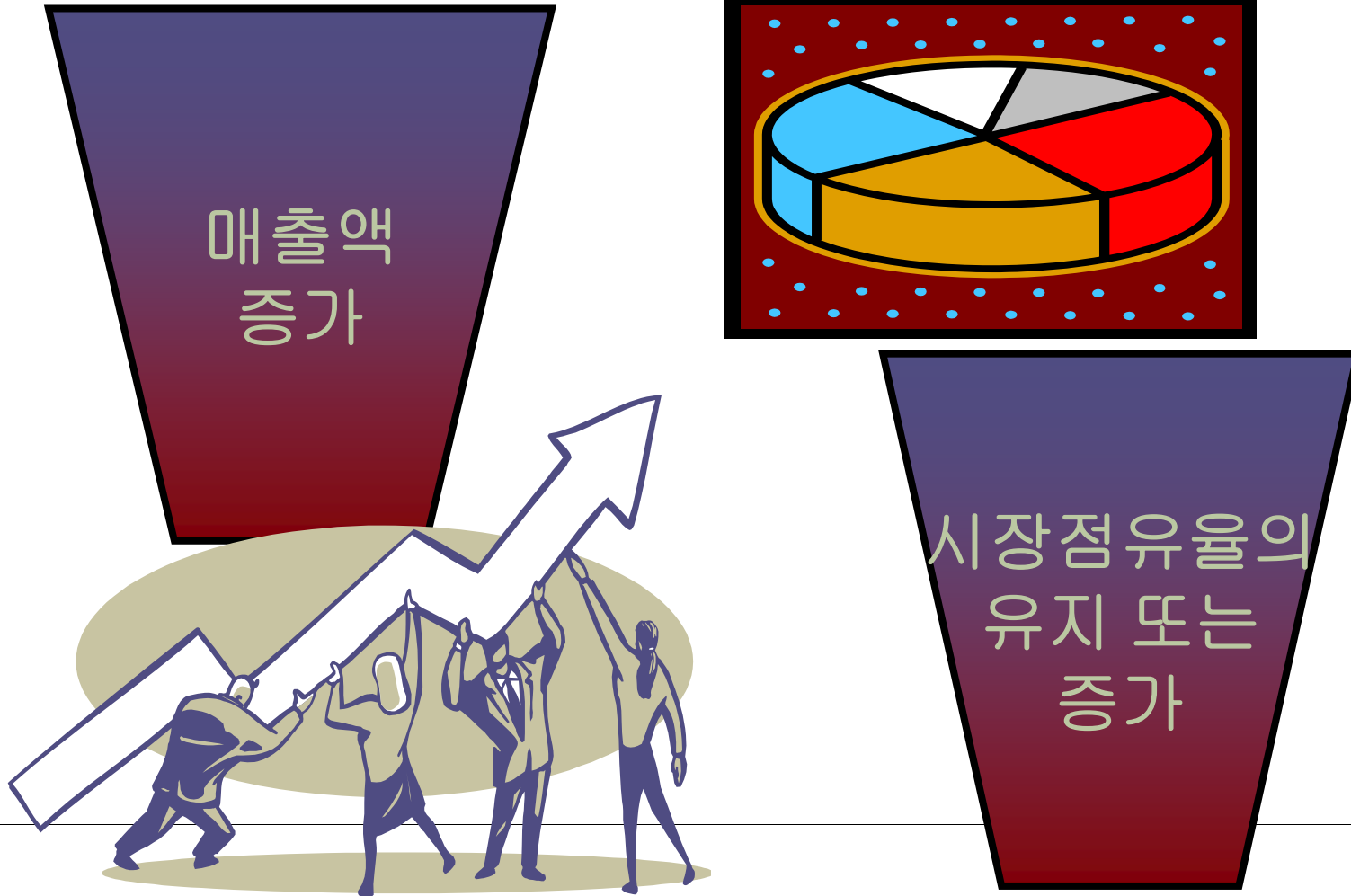


목표
수익률
달성



이윤 극대화

가격설정목표: 매출액 지향적 목표



가격설정목표: 현상유지 목표



가격결정에 영향을 미치는 요인

추정 수요

기대가격

수요곡선

가격 탄력성

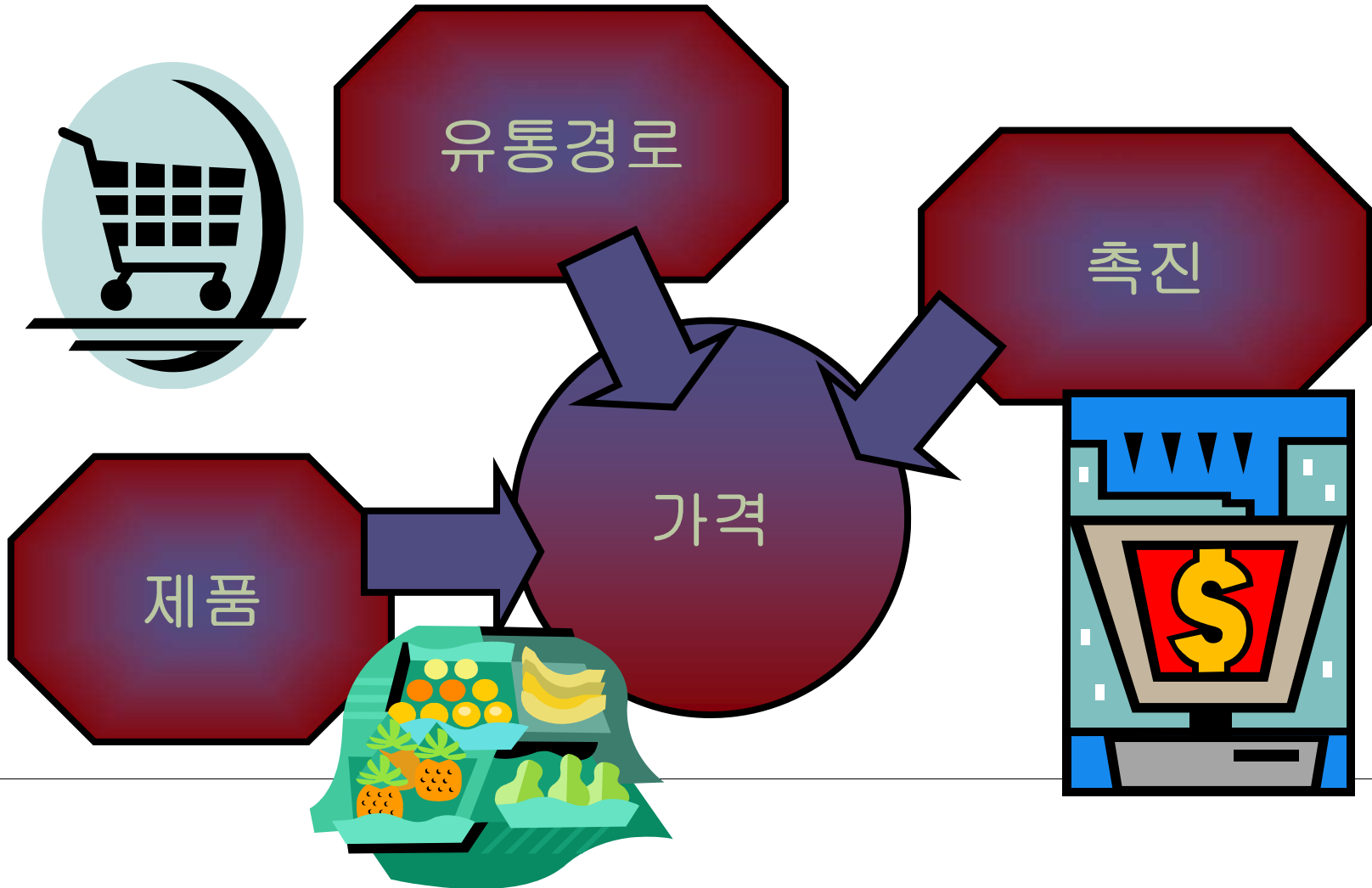
경쟁적 반응

유사품

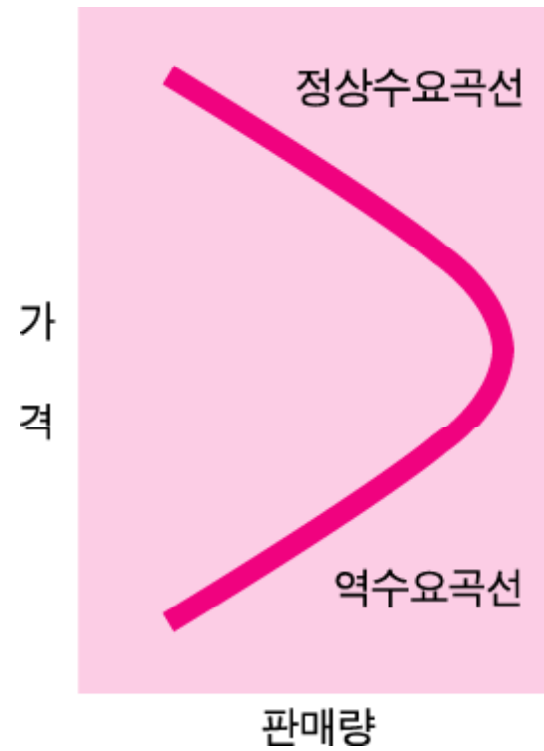
대체품

관련이 없는 제품

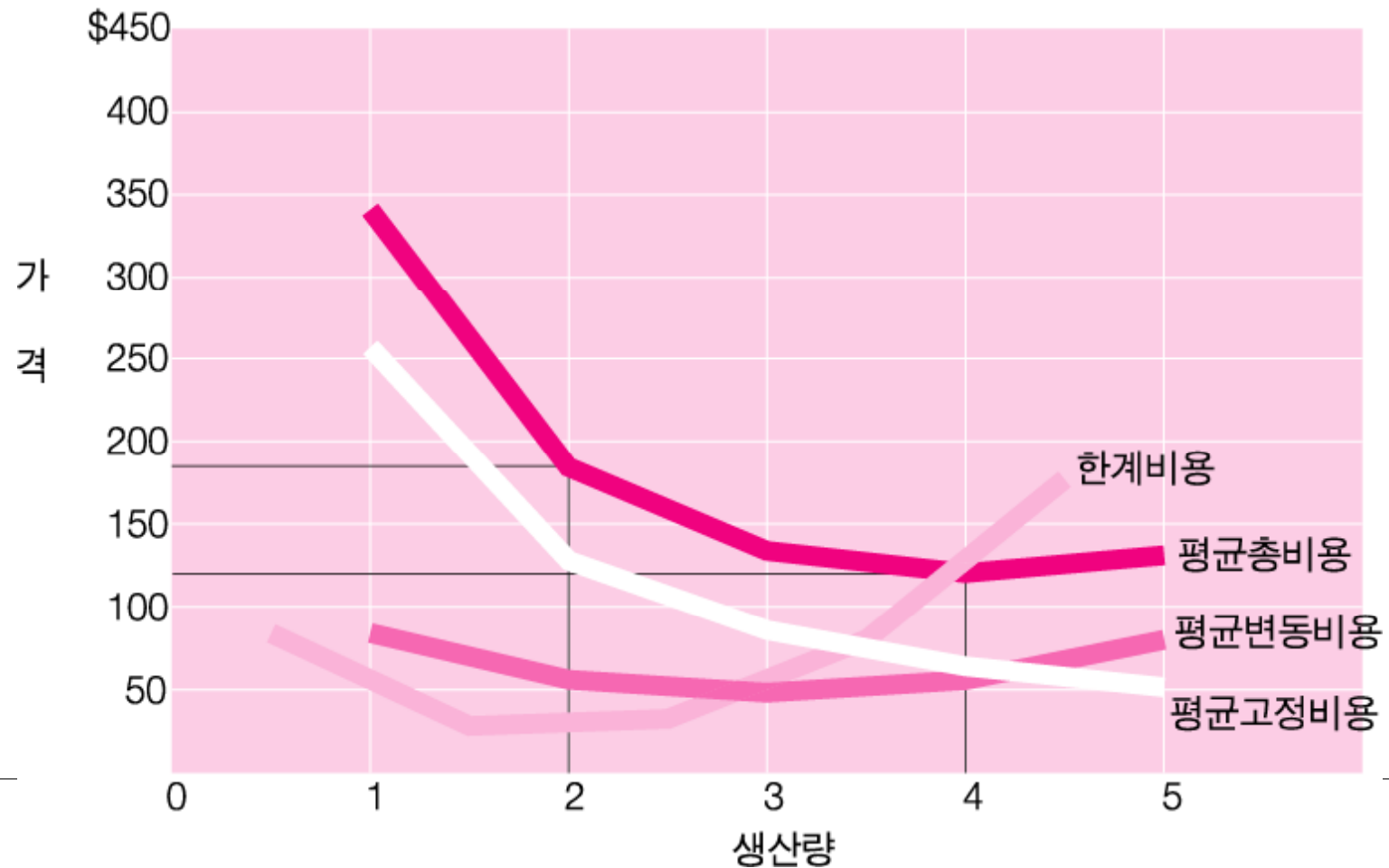
가격과 마케팅믹스 요소



역 수요곡선



기업의 단위당 비용곡선



King's Kastles

■ 표 12-2 ■ King's Kastles의 원가가산 가격결정의 예

다양한 유형의 비용들은 생산량의 변화에 따라 다르게 반응하기 때문에 실제 결과는 계획된 결과와 다를 수 있다.

King's Kastles의 비용, 판매가격, 이익	건축된 콘도의 수 및 판매량	
	계획 = 10	실제 = 8
노무비 및 원재료비	\$1,100,000	\$880,000
간접비(고정비)	200,000	200,000
총비용	\$1,300,000	\$1,080,000
콘도당 143,000 달러에서 총매출액	1,430,000	1,144,000
이익: 총이익	\$ 130,000	\$ 64,000
콘도 1개당	\$ 13,000	\$ 8,000
비용%	10%	5.9%

원가가산 가격설정

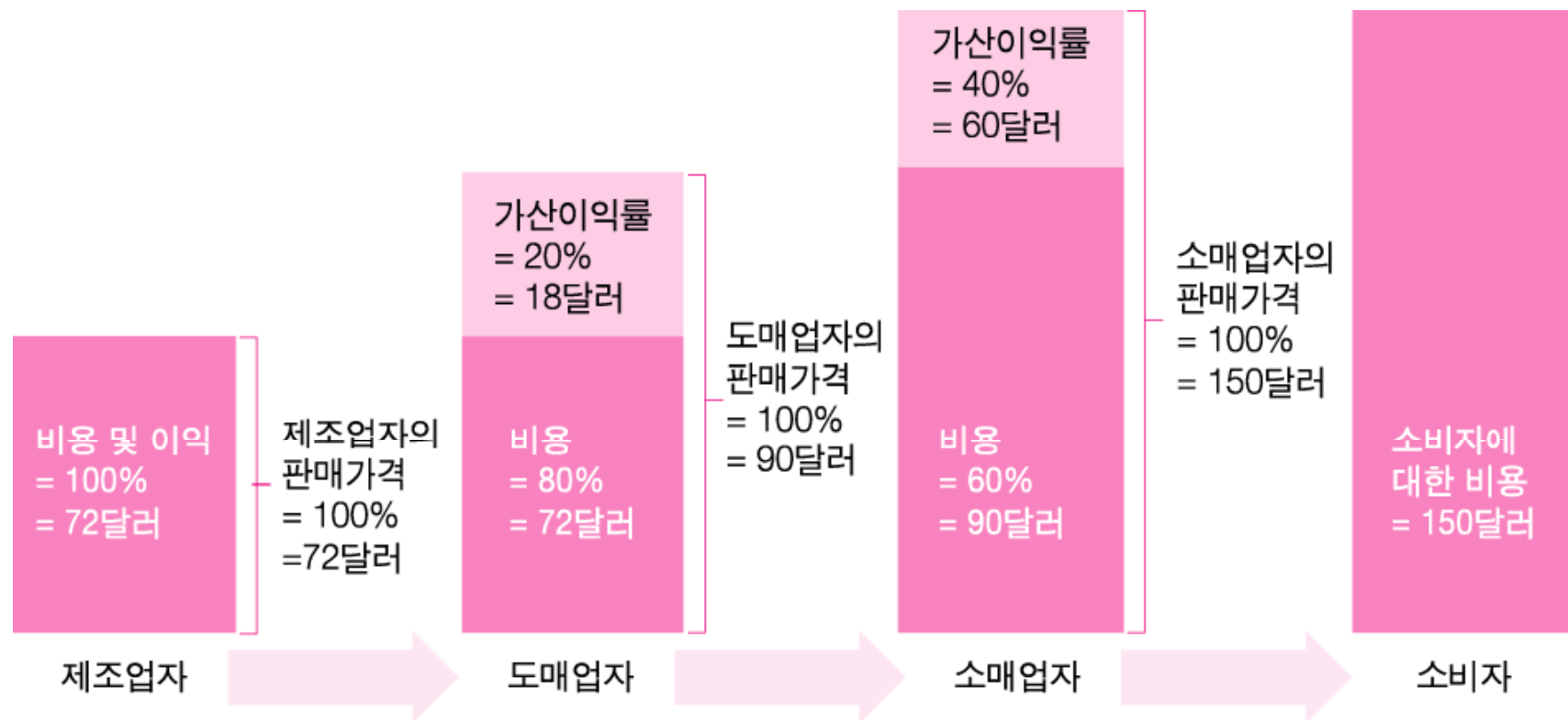
제품 한 단위의 가격을
단위당 총 비용에 목표이익을 더한
값으로 설정하는 방법



판매가격

총비용 + 목표이익

가산이익 가격설정



손익분기점 분석

손익분기점

어떤 일정한 판매가격을 가정하여
총 수입과 총비용이
일치하는 생산량



손익분기점:

$$\text{총수익} = \text{총비용}$$

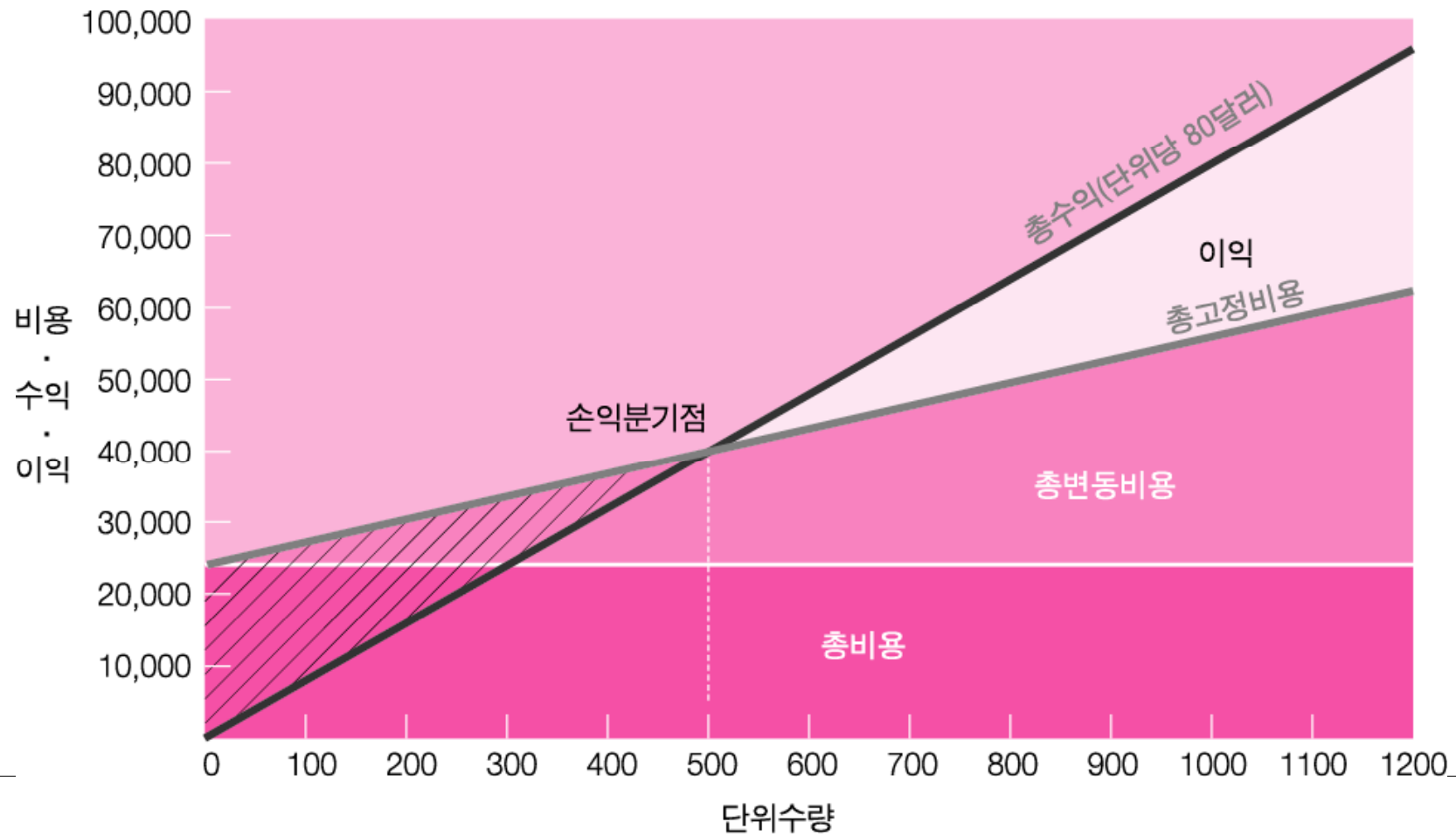
손익분기점 계산

■ 표 12-3 ■ Futon Factory: 손익분기점 계산

각각의 가격에서 모든 비용을 보상하기 위해서는 몇 단위가 판매되어야 하는가를 보도록 하자. 단위당 100달러의 가격에서는 각 단위의 판매는 간접비용을 보상하는 데 70달러를 기여한다. Futon Factory가 고정비용 2만 5천 달러를 보상하기 위해서는 약 357단위를 판매해야 한다. 그림설명은 그림 12-4를 참조하라.

(1) 단위당 가격	(2) 단위당 변동비	(3) 간접비에 대한 공헌 이익 (1)-(2)	(4) 간접비(총고정비용)	(5) 손익분기점 (4)÷(3)
\$ 60	\$ 30	\$ 30	\$ 25,000	833단위
80	30	50	\$ 25,000	500단위
100	30	70	\$ 25,000	357단위
150	30	120	\$ 25,000	208단위

손익분기점 도표



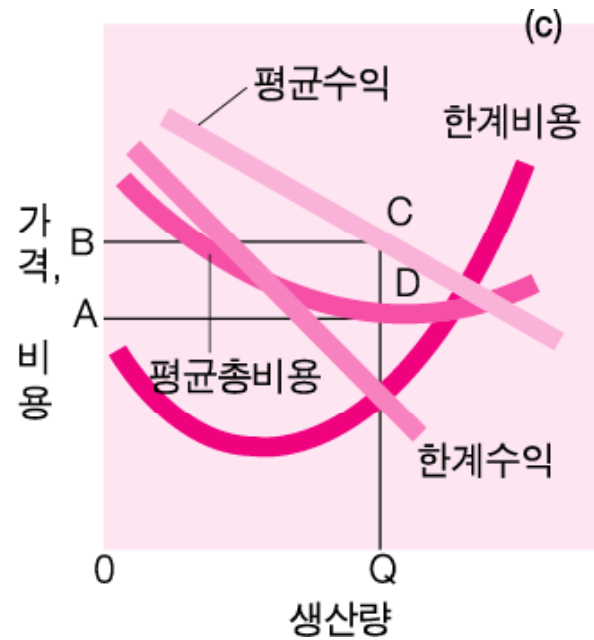
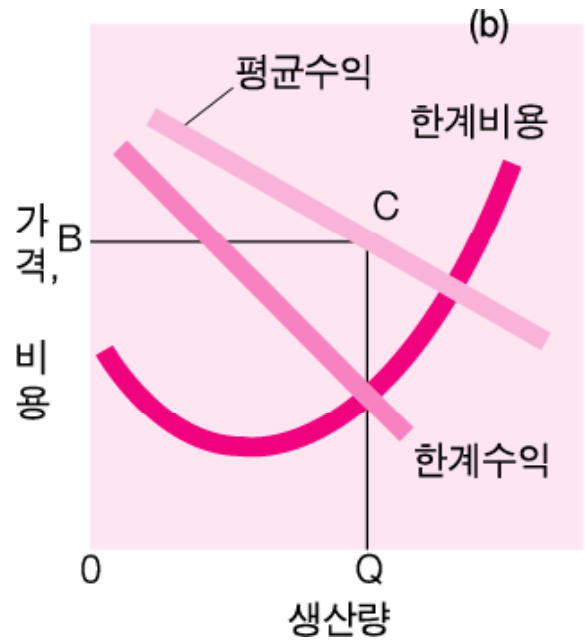
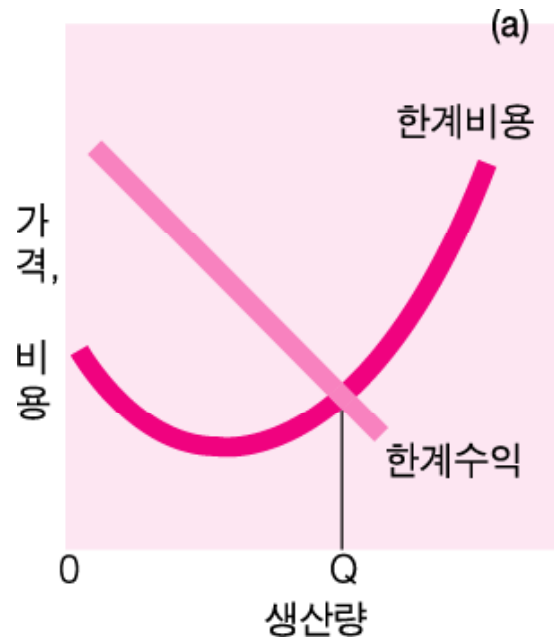
기업의 수요예상표

■ 표 12-4 ■ Limos for Lease: 기업의 수요예상표

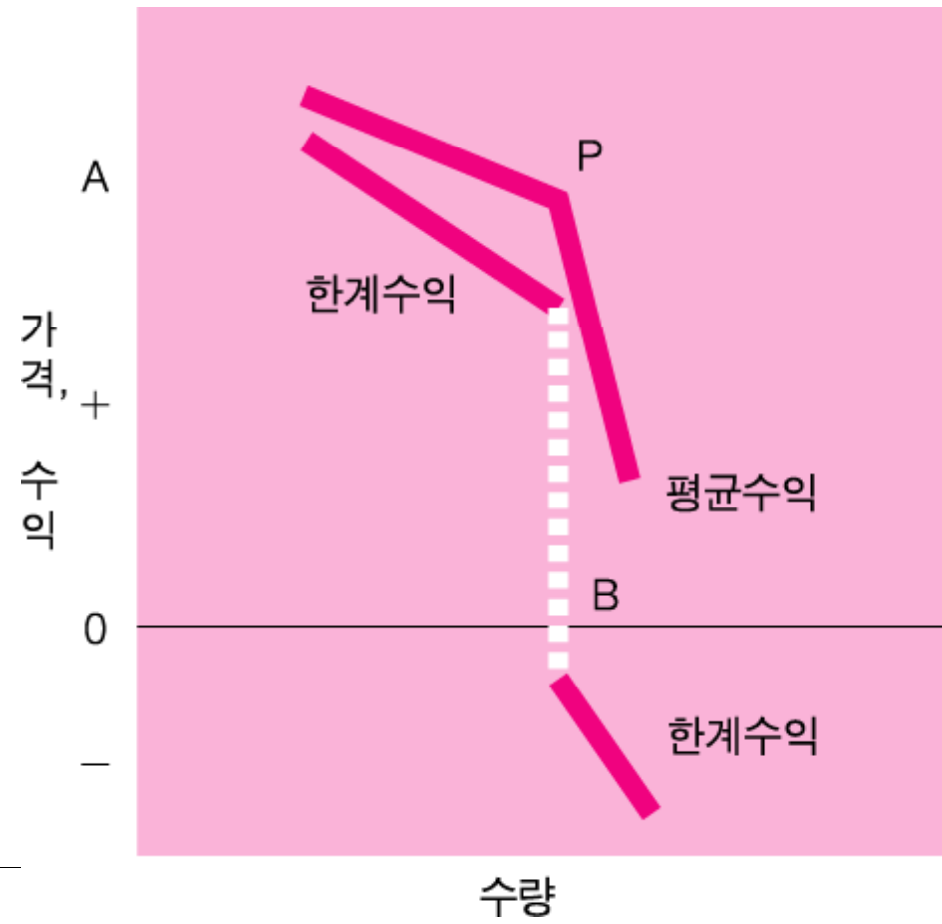
본 예에서 각 시장가격에서 주말 밤 5시간 동안의 리무진 대여를 위한 일정한 수요가 발생할 것이다. 한계수익은 한 단위를 더 판매하였을 때 추가적으로 얻는 이익이다. Limos for Lease는 133달러의 가격에 4번째 단위를 대여한 후부터는 추가적인 한계수익이 발생하지 않는다.

판매단위	단위당가격(평균수익)	총수익	한계수익
1	\$200	\$200	
2	180	360	\$160
3	159	477	117
4	133	532	55
5	105	525	-7
6	82.50	495	-30

한계분석



굴절 수요곡선



경쟁대응을 위한 가격결정

완전경쟁



경쟁가격 이상의
가격결정

경쟁가격 이하의
가격결정

주요 용어 및 개념

- 가격
- 물물교환
- 가치
- 가격설정 목표
- 기준가격
- 기대가격
- 역수요
- 고정비용
- 총고정비용
- 평균고정비용
- 변동비용
- 총변동비용
- 평균변동비용
- 총비용
- 평균총비용
- 한계비용
- 평균고정비용곡선
- 평균변동비용곡선
- 평균총비용곡선
- 한계비용곡선

주요용어 및 개념

- 원가가산 가격설정
- 손익분기점 분석
- 손익분기점
- 한계수익
- 평균수익
- 경쟁대응을 위한 가격설정
- 완전경쟁
- 동태적 가격설정
- 굴절수요곡선
- 과점
- 경쟁가격 이하의 가격설정
- 경쟁가격 이상의 가격설정