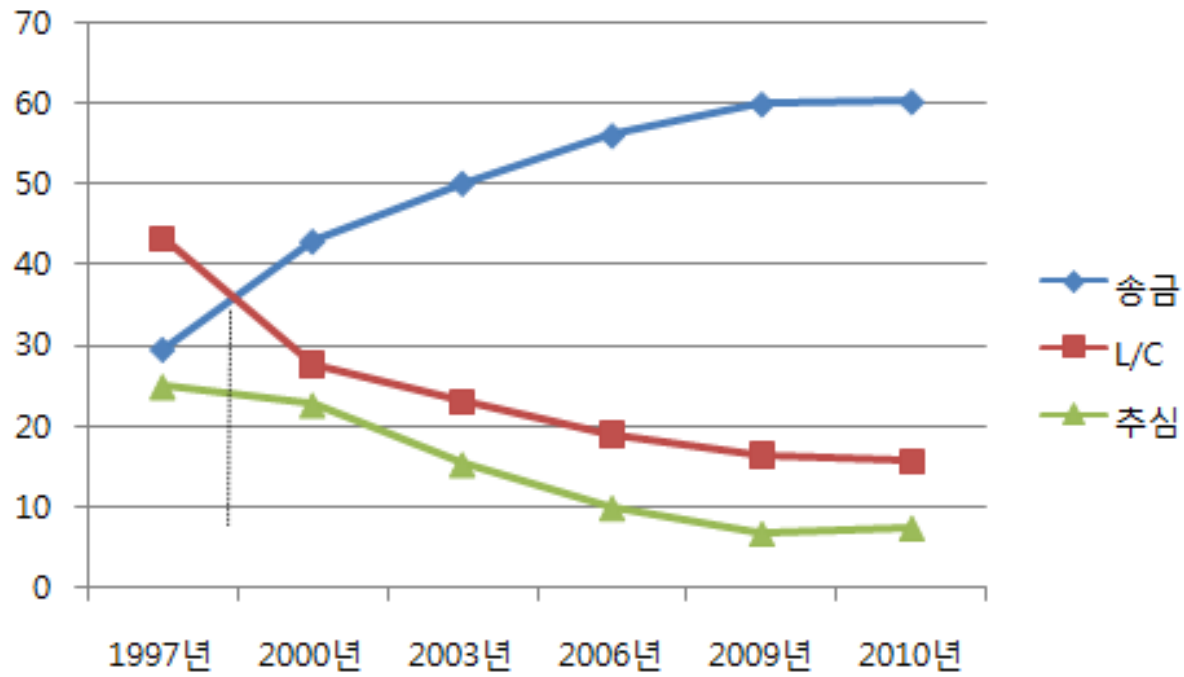


국제결제론

제2장 송금방식과 추심결제

[그림 2-1] 1997-2010년 무역결제 방식의 변화 추이

단위 : 비중, %



주 : 송금(T/T, M/T, COD, CAD) 신용장(at sight, usance) 추심(D/A, D/P)

[그림 2-2] 일람불 L/C와 송금 거래의 수수료 비교

<예시>

1. 10만 달러 수출 2. 추심일수 10일 기준 3. 하자 없는 클린 네고 기준

<일람불 L/C 거래 수수료>

우편료 : 20,000원
매입 수수료 : 20,000원
통지수수료 : 20,000원
환가료 : 65,625원

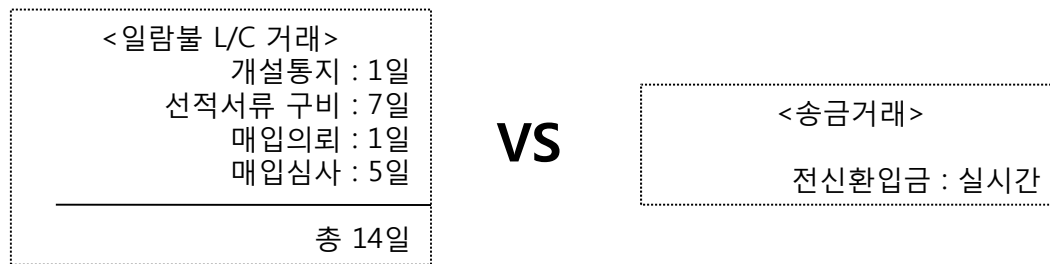
125,625원
(수출대금 대비 0.11%)

VS

<송금 수수료>

타발 송금 수수료 : 10,000원
(수출대금 대비 0.01%)

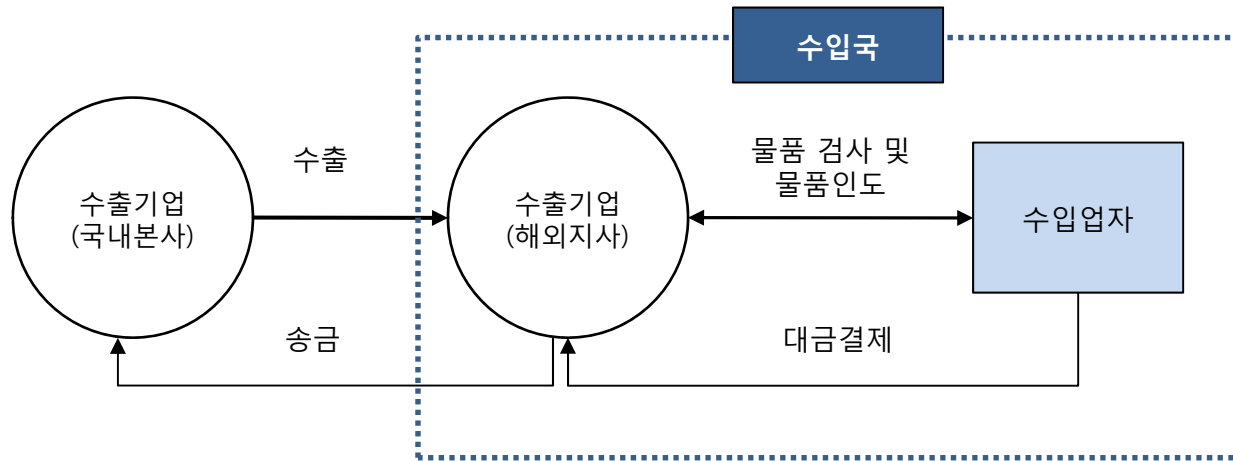
[그림 2-3] 일람불 L/C와 송금 거래의 대금결제 시간 비교



<표> 국내외 신용조사기관

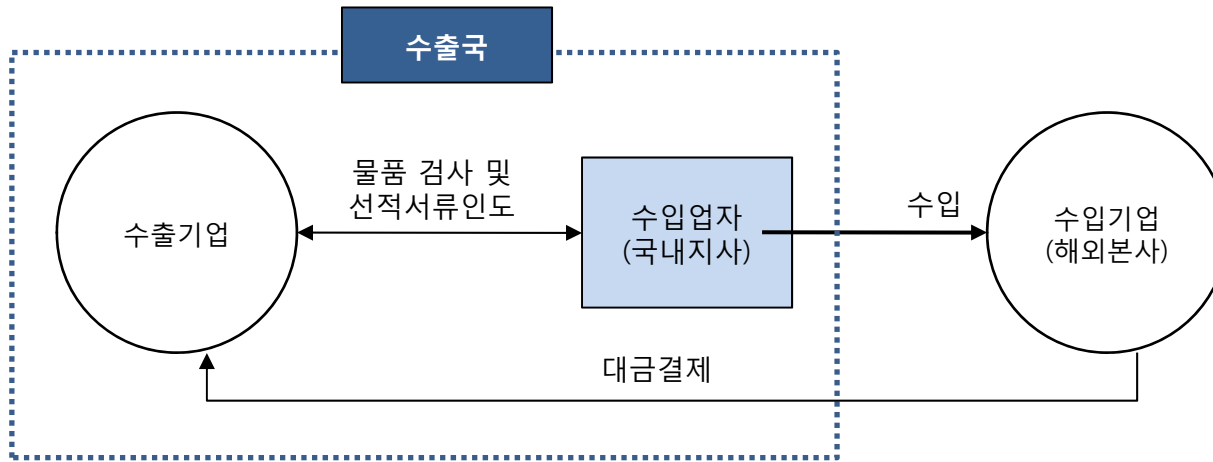
구분	기관명	홈페이지
국내 조사기관	<ul style="list-style-type: none"> ● 한국무역보험공사 ● 한신평신용정보 ● 신용보증기금 ● 한국기업데이터 ● (주)나이스 디엔비 ● Kotra 해외사무소(KBC) 	<p>www.ksure.or.kr</p> <p>www.kisamc.com</p> <p>www.kodit.co.kr</p> <p>www.kedkorea.com</p> <p>www.nicednb.com</p> <p>www.kotra.or.kr</p>
해외 조사기관	<ul style="list-style-type: none"> ● DUN & BRADSTREET(미국) ● EULER HERMES SFAC(독일) ● EXPERIAN(영국) ● COFACE(프랑스) ● SINOSURE(중국출구신용보증공사) 	<p>www.duncorp.com</p> <p>www.eulerhermes.fr</p> <p>www.experianplc.com</p> <p>www.coface.com</p> <p>www.sinosure.com.cn</p>

[그림 2-4] 현물상환방식(COD)

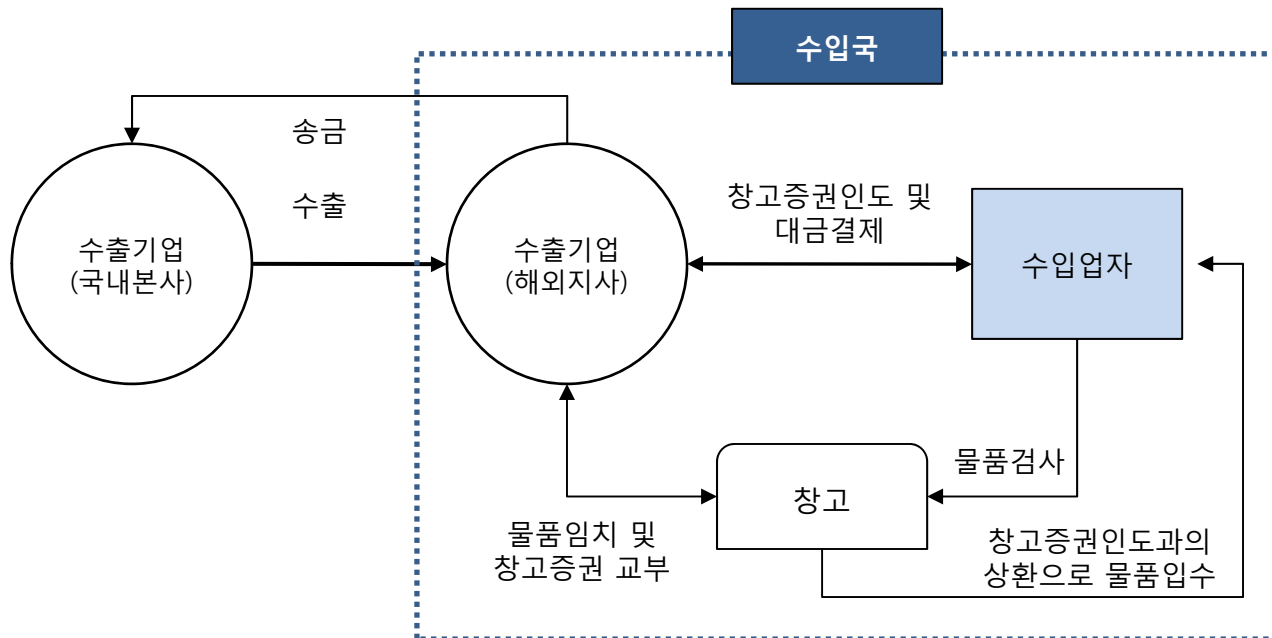


[그림 2-5] 서류상환방식(CAD)

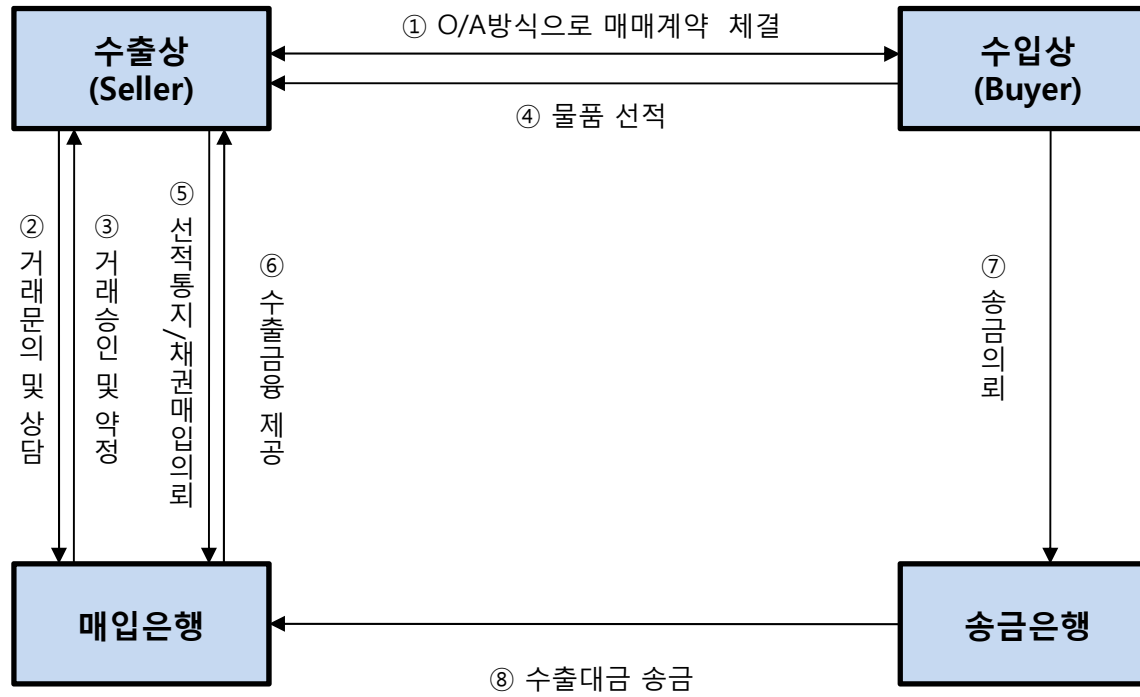
<제1 유형>



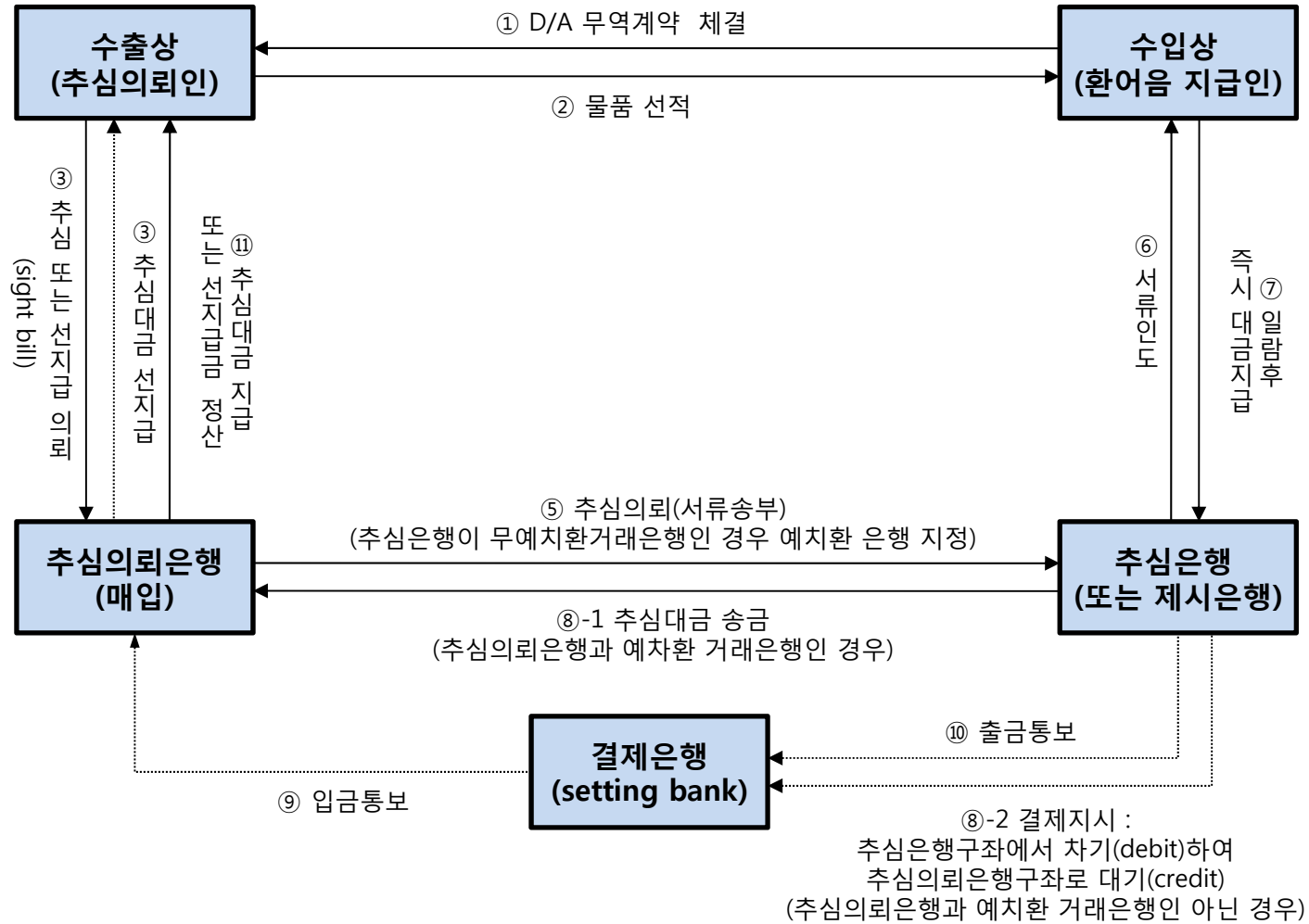
<제2 유형>



[그림 2-6] O/A방식의 거래절차



[그림 2-7] 지급도 방식(D/P)의 거래절차



"Accepted on Mar. 20, 20XX
by xxx Co. LED.,
Payable at xxx Bank, Seoul, Korea"

[그림 2-8] 인수도 방식(D/A)의 거래절차

